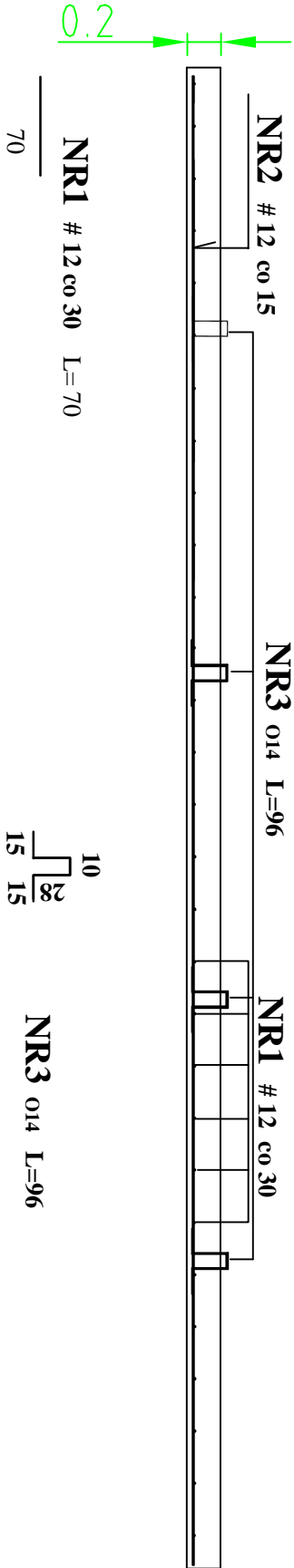


D - D



NR2 #12 co 15	L=820
NR1 #12 co 30	L=70

NR	O	#	DLUGOŚĆ m	ILOŚĆ szt.	DLUGOŚĆ ŁĄCZNA - m		
					STAL A-I		
					O6	O14	O12
1		12	0,70	56			39,20
2		12	8,20	10			82,00
3	14		0,96	8		7,68	
DLUGOŚĆ ŁĄCZNA						7,68	121,20
MASA JEDNOSTKOWA					kg/m	0,222	1,21
MASA POSZCZEG. O, #					kg		0,888
						9,29	107,63
MASA OGÓŁEM					kg		116,92

STAL ZBROJENIOWA:
GŁADKA KL.A-I St3SX (O)
ŻEBROWANA KL.A-II 18G2 (#)
BETON KL. B-25

PRZEDSIĘBIORSTWO PRODUKCyjNO-USŁUGOWE "DOMED" Sp. z o.o., ul. Tęczowa 32, Wrocław					PB	
Inwestor	Gmina Biskupiec, ul. Niepodległości 2, 11-300 Biskupiec				Stadium	
Inwestycja	Sieć kanalizacji sanitarnej wraz z przyłączami, przepompownię ścieków oraz biologiczną oczyszczalnię ścieków wraz z ich niezbędną infrastrukturą techniczną w miejscowości Biesowo, gmn. Biskupiec				Temat	PROJEKT KANALIZACJI SANITARNEJ z OCZYSZCZALNIĄ ŚCIEKÓW
Treść	PŁYTA BETONOWA POD KONTENER OCZYSZCZALNI					
Funkcja	Imię i nazwisko	Uprawnienia	Data	Podpis	Nr rys. 31	
	Proj.inst.sanit.	Magdalena Kucharska	24/1/DOŚ/06	III/2009		
	Proj.inst.sanit.spr.	Piotr Peregudowski	426/94/UW	III/2009		